



DE BAKKERSWINKEL

# High tea's



## Afternoon tea

- Scone geserveerd met jam en clotted cream
- Stukjes huisgemaakte taart
- Friandise
- Puntje quiche
- Vingersandwiches
- Thee (smaak naar keuze)

€ 23,95 p.p.



# Bakkerswinkel tea

- Fruitshake
- Klein kopje soep
- Scone geserveerd met jam en clotted cream
- Friandise
- Puntje quiche
- Vingersandwiches
- Thee (smaak naar keuze)

€ 26,75 p.p.



## Royal afternoon tea

- Fruitshake
- Klein kopje soep
- Scone geserveerd met jam en clotted cream
- Stukjes huisgemaakte taart
- Friandise
- Puntje quiche
- Vingersandwiches
- Thee (smaak naar keuze)
- Koffie

€ 31,50 p.p.





## Kruidenthee

**Verveine** | Verveine of ijzerhart is de bekendste “infusion” van Frankrijk. Wordt meestal geserveerd na een copieuze maaltijd om de maag tot rust te laten komen.

**Rooibos Jardin Rouge** | De rooibos is een stekelige heester met fijne takken en gele bloemen, die groeit in het Cederberg gebied in Zuid-Afrika. Een ongefermenteerde rooibos, uitsluitend gedroogd. De kleur is daardoor wat lichter en de smaak minder vol. Deze thee bevat koren-, rozen- en zonnebloemzaadjes en is geparfumeerd met rozen, aardbeien, vanille en grapefruit. Bevat weinig tannine, geen theïne, maar wel vitamine C.

**Camomille** | Pure kamille voor de liefhebber!

**Bouquet de Manon** | Typisch mediterrane smaken zijn samengevoegd in een blend van zoethout, citroengras en pepermint.

**Verse munt thee**

**Verse gember thee met sinaasappel**

Rooibos

## Groene thee

**Japan Sencha** | Een (echte) Japanse thee in een builtje. Smaakt zoals een pas gemaaid grasveld ruikt. Voor de liefhebber.

**Les invités** | Een groene thee als basis met jasmijnbloesem, rozenblaadjes en lychee. Zacht en zoet van afdronk

**Jasmijn** | Een groene thee, die wordt gedroogd onder een laken waarop jasmijnbloemen liggen, waardoor het aroma in de bladeren dringt. Daarna worden wat bloemblaadjes aan de thee toegevoegd. Een geurige thee, zacht voor de maag.



## Zwarte thee

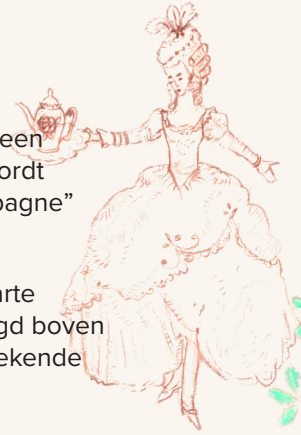
**Darjeeling** | De fijnste thee uit Noordoost-India. Het geurige aroma en de specifieke smaak zorgen voor een elegante thee, die bij voorkeur (het liefst) zonder melk wordt gedronken. Darjeeling geniet terecht de bijnaam “champagne” onder de theesoorten.

**Lapsang Souchong** | Na de fermentatie wordt deze zwarte Chinese thee op bamboe matten uitgespreid en gedroogd boven smeulend houtskool van pijnboompitten, waardoor de bekende “rooksmak” ontstaat. Melk mag.

**Ceylon** | Afkomstig uit het Dimbulla district op Sri Lanka. Een opmerkelijke fruitige thee met exceptioneel lange bladeren. De thee afkomstig van deze plantage staat bekend om zijn ronde smaak, zonder enige scherpte.

**Earl Grey** | 's Werelds meest beroemde geparfumeerde thee, genoemd naar de voormalige Britse ambassadeur in China, Earl Grey. Op zijn verzoek werd een melange van diverse Chinese theesoorten geparfumeerd met bergamotolie.

**Autumn Blend** | Deze subtiele melange van kweeperen, vijgen, hazelnoten en rozijnen staat garant voor een kruidige kop thee. Heerlijk na een frisse wandeling. Iets bijzonders.



Verveine

Earl Grey

Japan Sencha

Les invités

Jasmijn

